

Le Sonic Body est une installation sonore, interactive et textile visant à créer une orchestration des sons les plus intimes du corps humain.

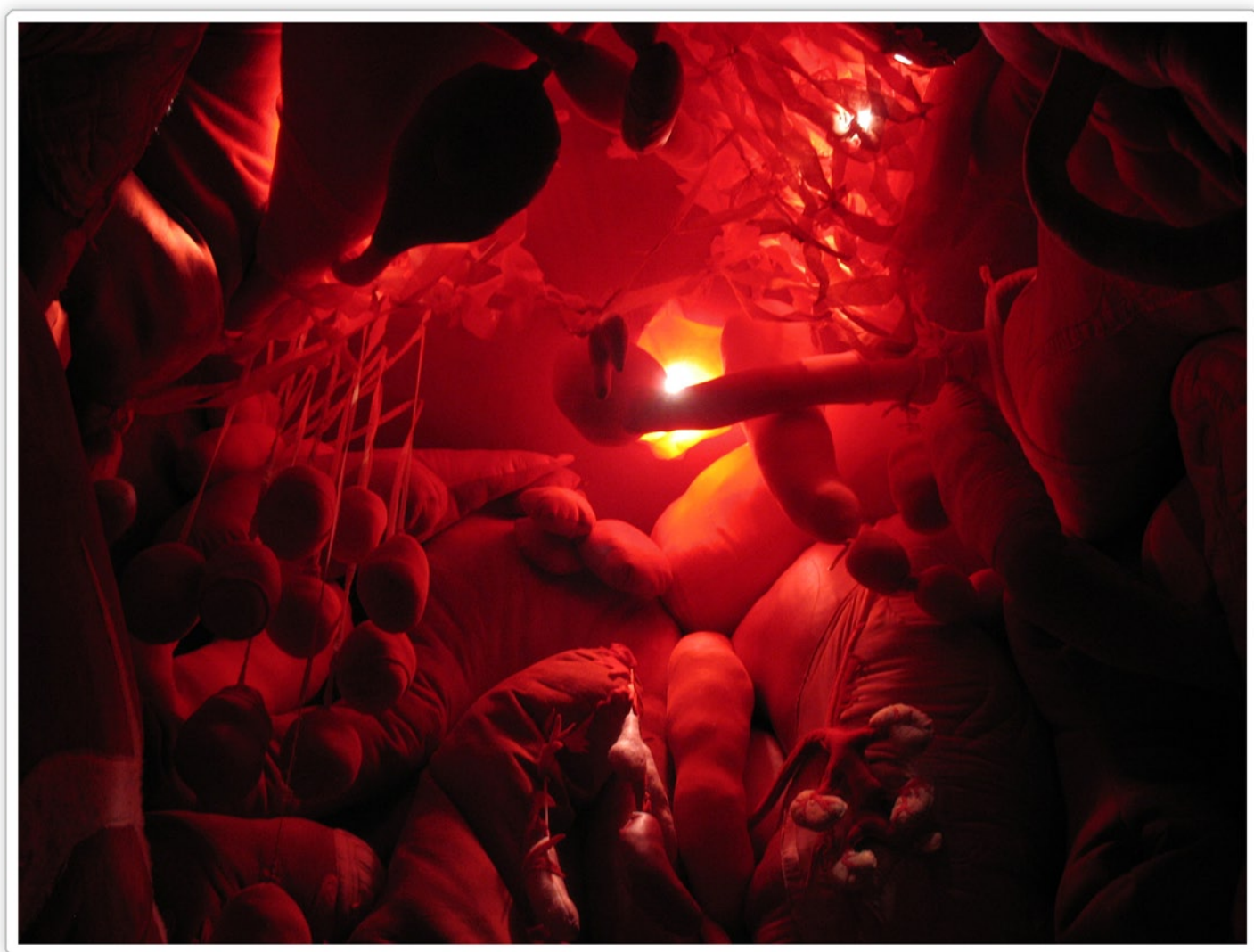


L'installation, créée par Harry Neve, Thomas Michalak et Anna Orliac, prend la forme extérieure d'un cylindre neutre. Pour découvrir ce qu'est vraiment le Sonic Body, la personne doit s'introduire dans un couloir étroit et courbe. Après une courte période de pénombre dans ce couloir, la personne découvre l'univers rouge, chaud, intime et sonore qu'est le Sonic Body. La personne peut rester à écouter le doux ronflement ou commencer à expérimenter en touchant, à chercher, à fouiller les multiples formes et textures. Tous les sons de l'installation sont spatialisés afin de multiplier l'expérience spatiale et physique.



Tous les sons ont été traités au minimum afin de garder une certaine intégrité et fidélité des sons recueillis sur ou dans le corps humain. Le Sonic Body n'est pas seulement une installation. Il fut d'abord une expérience intime pour l'artiste Harry Neve. Tous les sons proviennent de l'artiste et sa compagne. Le résultat est un spectre sonore du corps humain, un poumon sonnante comme un bébé, un intestin devient bâton de pluie et le son anatomique d'un orgasme vaginal résonnant comme souffle pitché.

Le projet cherche à créer une approche différente de notre projection et vision du corps humain.



Website: <http://sonicbody.co.uk>

Documentation / Video / Images / textes : <http://sonicbody.co.uk/category/blog>

Contact: info@sonicbody.co.uk ou/et sosobering@hotmail.com

Artistes: Anna Orliac, Harry Neve et Thomas Michalak

Curatrice: Rowan Drury

Conseiller Médical: Francis Wells